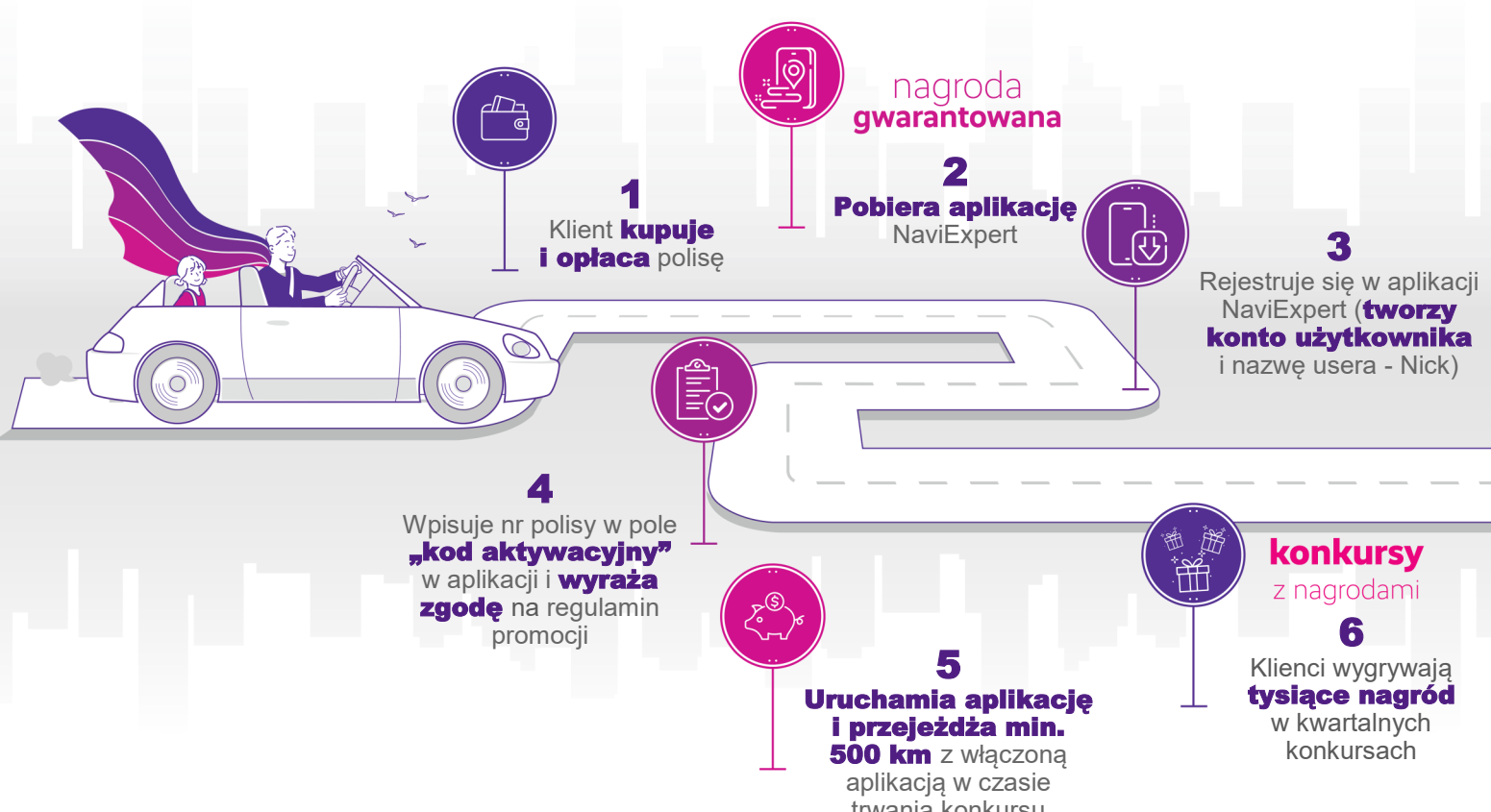


Doceniamy Dobrych Kierowców

Jak wziąć udział w promocji? To proste!

LINK4



Kto może wziąć udział w konkursie?

Każda pełnoletnia osoba fizyczna, która kupiła polisę komunikacyjną - nową lub odnowieniową - w dowolnym kanale sprzedażowym. Jeżeli osoba fizyczna prowadzi działalność gospodarczą, może wziąć udział w konkursie pod warunkiem, że zawarta umowa ubezpieczenia nie jest związaną z tą działalnością.

Promocja nie jest dostępna dla pracowników LINK4 a także nabywców samochodów z polisą LINK4, którzy będą kontynuować polisę poprzedniego właściciela.

Darmowa nawigacja NaviExpert jako nagroda gwarantowana do polis komunikacyjnych w LINK4

- Z promocji można skorzystać od daty startu polisy, nie wcześniej niż 3 marca 2025 roku
- Ważna przez max 12 miesięcy czyli do daty zakończenia polisy
- Warunkiem uruchomienia jest opłacenie polisy w pierwszych 3 miesiącach trwania umowy
- Uruchomienie może nastąpić max 3 miesiące od daty startu ochrony
- Promocja jest dostępna dla samochodów osobowych, osobowo-dostawczych, terenowych i motocykli
- W promocji nie biorą udziału pojazdy zarejestrowane na osobę prawną oraz wykorzystywane w działalności gospodarczej

Korzyści nawigacji od NaviExpert:

- NaviExpert jest wiodącą marką w segmencie płatnych nawigacji
- Najświeższe dane o sytuacjach drogowych, dzięki dodatkowemu pozyskiwaniu danych o ruchu z zewnętrznych źródeł
- Szybsze i bardziej kompleksowo aktualizowane informacje o fotoradarach, kontrolach drogowych czy wypadkach
- Online'owa aktualizacja map uwzględniająca remonty, objazdy i zmiany w organizacji ruchu
- Narzędzia wspierające kierowcę: asystent pasa ruchu, historia tras, ekran HUD, info o czasie dojazdu
- Aplikacja informuje o najbliższej i kolejnej stacji benzynowej na trasie oraz o średniej prędkości na odcinkowych pomiarach prędkości

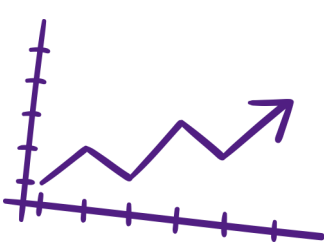


Użytkownik może w dowolnym momencie odznaczyć zgodę na udział w promocji. Wówczas:

- jeżeli brał udział w konkursie - wyświetlamy mu tylko ranking i do końca trwania konkursu będzie widział swoje miejsce w rankingu (osiągnięte przed wycofaniem zgody), kolejnych już nie zobaczy.
- jeżeli nie brał udziału w konkursie - nie wyłączamy dostępu do NaviExpert jeżeli ma opłaconą polisę
- w każdej chwili może ponownie wyrazić zgodę - jeżeli ma opłaconą polisę, ponownie aktywujemy cały wariant LINK4

Pierwszy konkurs startuje 01.04.2025 i trwa do 30.06.2025

- Konkurs będzie wznawiany na tych samych zasadach w każdym kolejnym kwartale, aż do odwołania
- Każdorazowe wznowienie konkursu powoduje wyzerowanie wyników osiągniętych we wcześniejszych edycjach



O miejscu w rankingu danej edycji konkursu decydują:

- ocena stylu jazdy ze wszystkich przejazdów zarejestrowanych w czasie konkursu (im wyższa tym wyższe miejsce w rankingu)
- sumaryczna liczba przejechanych kilometrów (im wyższa tym wyższe miejsce w rankingu) - w sytuacji, gdy kilku użytkowników osiągnie ten sam wynik oceny stylu jazdy
- sumaryczna liczba przejechanych tras z włączoną promocyjną aplikacją LINK4 od NaviExpert - w sytuacji, gdy kilku użytkowników osiągnie ten sam wynik oceny stylu jazdy i liczbę przejechanych kilometrów

Aktualne miejsce w rankingu, wraz z oceną stylu jazdy i liczbą przejechanych kilometrów, będą dostępne w aplikacji NaviExpert. Za ocenę stylu jazdy odpowiada algorytm przygotowany przez NaviExpert. Szczegóły działania algorytmu są objęte tajemnicą przedsiębiorstwa.

Co w sytuacji, w której uczestnik spełnił warunki udziału w konkursie, ale w trakcie jego trwania umowa ubezpieczenia zakończyła się?

- * Jeżeli nie zdecyduje się na kontynuację umowy - do końca danej edycji konkursu będzie w nim brał udział, z zachowaniem wyniku aktualnego na ostatni dzień obowiązywania umowy.
- * Jeżeli zdecyduje się na kontynuację umowy, opłaci nową składkę lub jej pierwszą ratę przed końcem bieżącej ochrony ubezpieczeniowej i aktywuje nowy kod promocyjny - nowy numer polisy z umowy automatycznie dołączy do konta użytkownika i wyniki osiągnięte wcześniej będą kontynuowane (pod warunkiem korzystania z tego samego konta i nicka założonego w Nawigacji).
- * Jeżeli zdecyduje się na kontynuację umowy, ale opłaci nową składkę lub jej pierwszą ratę już po zakończeniu ochrony ubezpieczeniowej z bieżącej umowy - numer nowej polisy z umowy na kolejny rok dołączy do konta Uczestnika dopiero po jej opłaceniu i aktywowaniu nowego kodu promocyjnego w nawigacji. Do momentu opłacenia składki i aktywowania nowego kodu promocyjnego wynik osiągnięty w rankingu pozostanie bez zmian. Jeżeli przed zakończeniem danej edycji konkursu nowa umowa zostanie opłacona, a kod aktywowany, to wyniki osiągnięte wcześniej będą automatycznie kontynuowane (pod warunkiem korzystania z tego samego konta i nicka założonego w Nawigacji).



NAGRODY



Dla 1000 użytkowników z najwyższymi wynikami w konkursie LINK4 przygotował zestawy nagród, w tym smartfony, kamerki samochodowe i bony paliwowe

LINK4 zapłaci podatek od nagród.

- **Miejsce 1** - smartfon o wartości ok. 4000 zł
- **Miejsca 2 i 3** - bon paliwowy o wartości 500 zł oraz wideorejestrator samochodowy o wartości ok. 300 zł
- **Miejsca 4 - 6** - bon paliwowy o wartości 400 zł
- **Miejsca 7-10** - bon paliwowy o wartości 300 zł
- **Miejsca 11 - 150** - bon paliwowy o wartości 100 zł
- **Miejsca 151 - 1000** - bon paliwowy o wartości 50 zł



Szczegóły i regulamin promocji dostępne na www.link4.pl/doceniamy-dobrych-kierowcow

LINK4 nie będzie karać kierowców, którzy źle jeździli

Nazwa użytkownika oraz zajmowane w konkursowym rankingu miejsce będą widoczne dla wszystkich uczestników rankingu. LINK4 otrzyma na potrzeby realizacji konkursu jedynie dane z finalną oceną stylu jazdy oraz liczbę kilometrów przejechanej trasy. LINK4 nie będzie przysyłał od NaviExpert szczegółowych danych dotyczących przejechanych przez użytkowników tras i innych parametrów wpływających na ocenę stylu jazdy.

